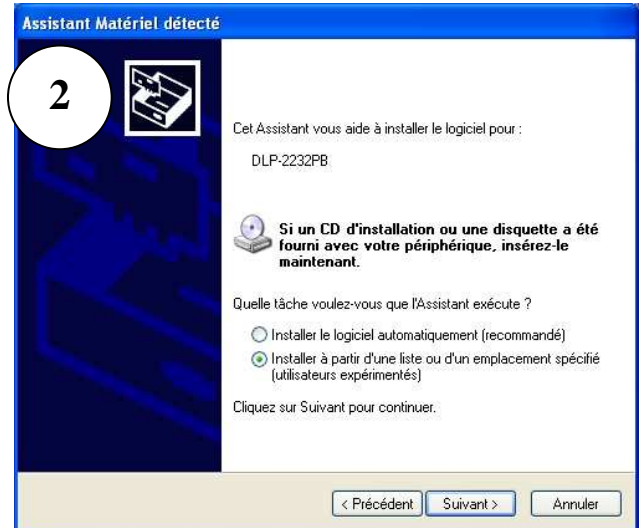
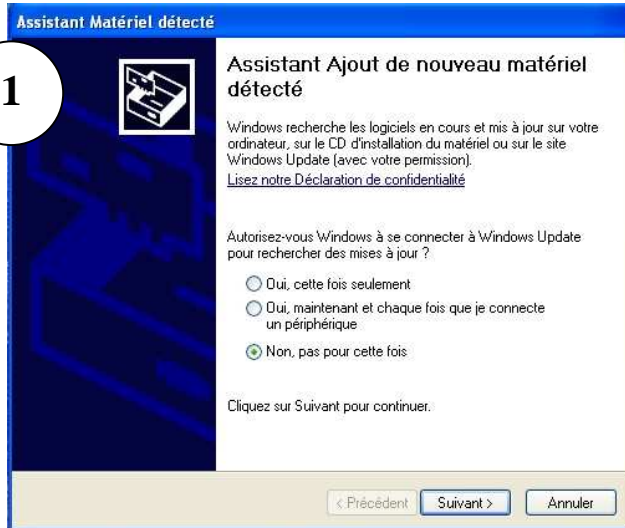


Raccordement du mémoscan sous Windows XP

Lors de la première connexion du Mémoscans, Windows XP détecte la présence d'un nouveau matériel nécessitant l'installation de drivers spécifiques. Utiliser pour ce faire l'assistant « Ajout de nouveau matériel détecté ».

Attention !!! Installer Ediswin avant de raccorder le mémoscans



Les drivers ont été copiés lors de l'installation de EDISWin et se trouvent dans le répertoire C:\Program Files\idetec\EdisW\Driver\FT2232-2000XPVista2.02.04.

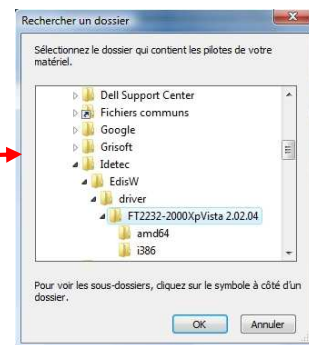
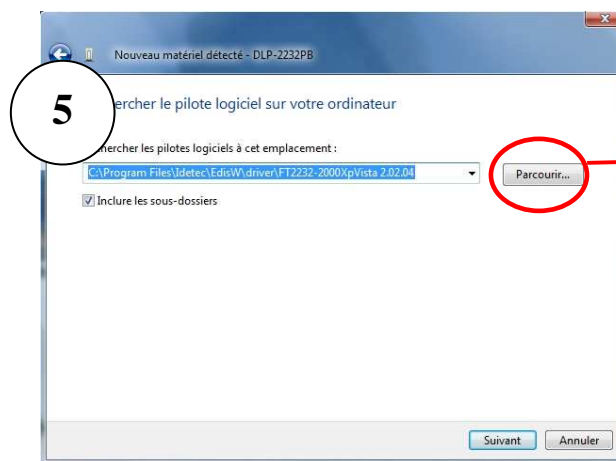
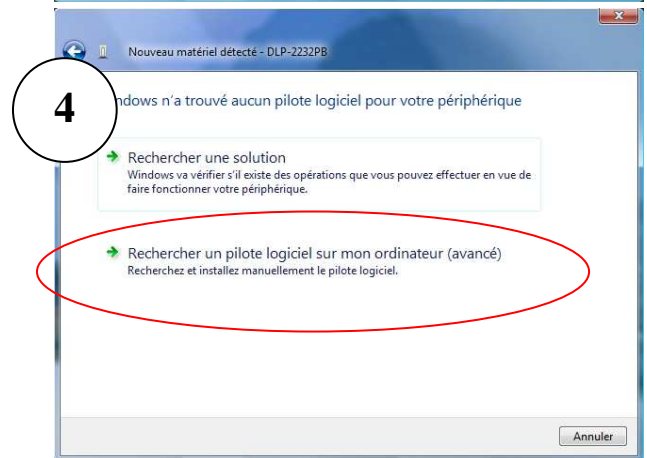
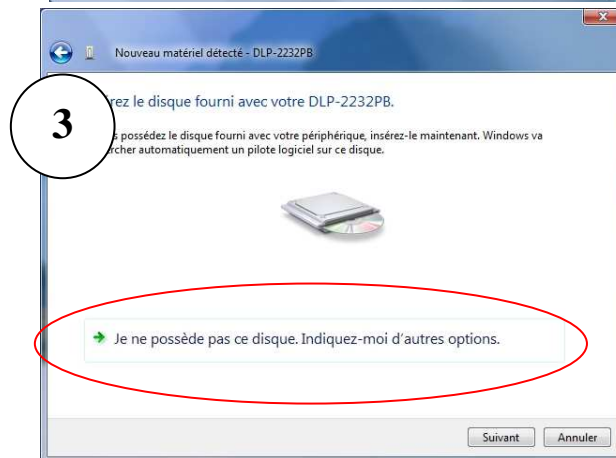
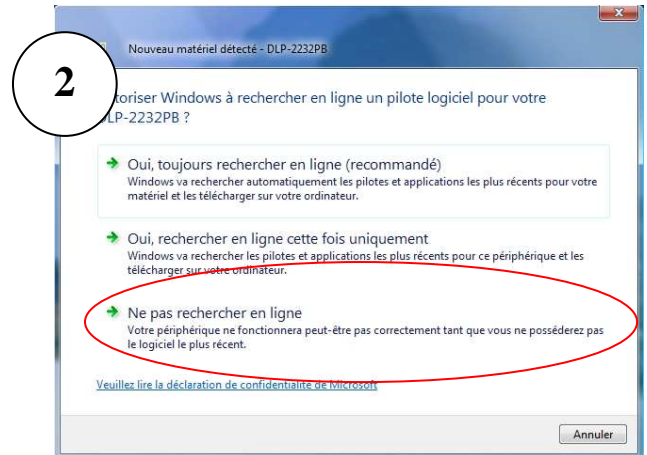
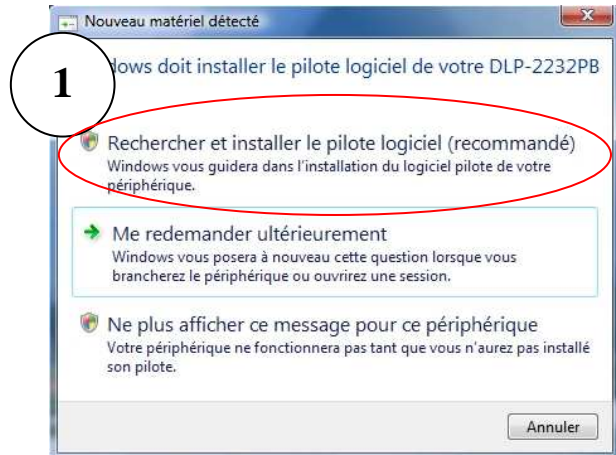


Le Mémoscans est prêt à l'emploi lorsque apparaît le message « *Nouveau matériel détecté : Votre nouveau matériel est installé et prêt à l'emploi* ».

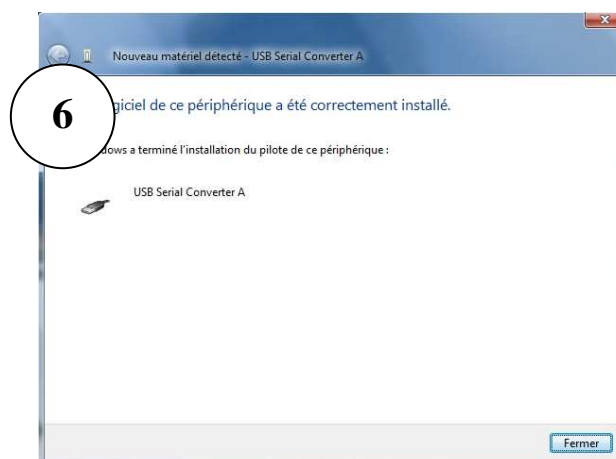
Raccordement du mémoscan sous Windows Vista (avec EDISWIN)

Lors de la première connexion du Mémoscan, Windows Vista détecte la présence d'un nouveau matériel nécessitant l'installation de drivers spécifiques. Utiliser pour ce faire l'assistant « Ajout de nouveau matériel détecté ».

Attention !!! Installer Ediswin avant de raccorder le mémoscan



Les drivers ont été copiés lors de l'installation de EDISWIN et se trouvent dans le répertoire C:\Programmes\Idetec\EdisW\Driver\FT2232-2000XpVista.2.02.04.



Le Mémoscan est prêt à l'emploi lorsque apparaît le message

