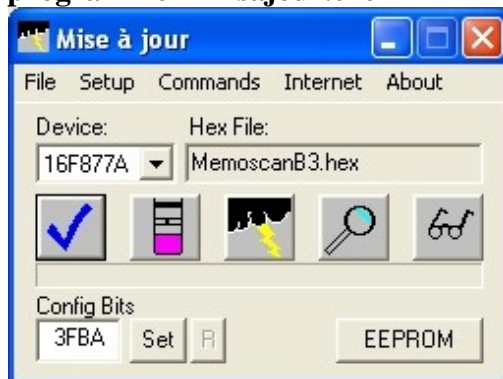


MEMOSCAN

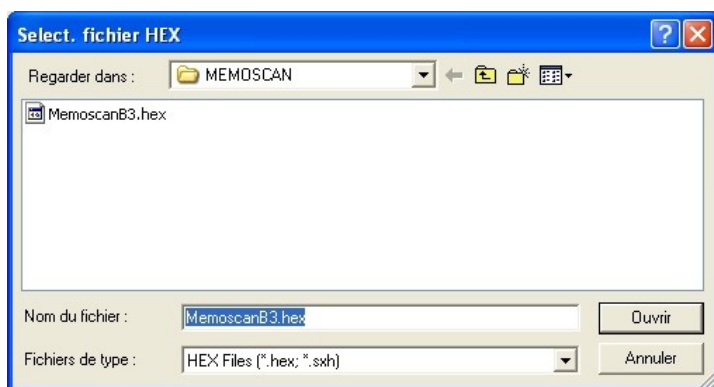
Procédure de Mise à Jour

1 - Connecter le Mémoscans au port USB du PC.

2 - Dans le répertoire MEMOSCAN (créé sous « C:\Program Files\Idetec\EdisW\ » lors de l'installation du Pack EDISW), exécuter le programme « misajour.exe »

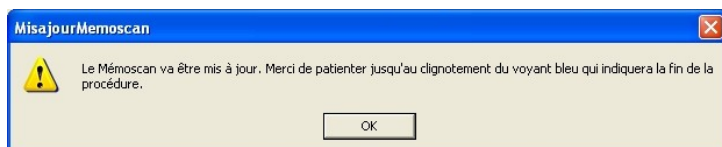


3 - Dans le Menu File, sélectionner la fonction « Open HEX File... »

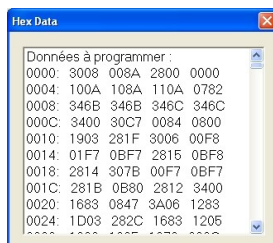


Ouvrir le fichier « MemoscanB3.hex »

4 - Lancer la mise à jour du Mémoscans en cliquant sur



Valider le message d'information



Fermer la fenêtre des « données à programmer »

5 - Le clignotement du voyant bleu du Mémoscans indique la fin de la programmation de ce dernier.



Fermer les fenêtres encore actives.

Le Mémoscans est prêt à l'emploi.

EDISWIN peut être lancé.