



# VIBRATIONS / MINAGES SCS 3 (PcD)

La surveillance économique

ACQUISITION No. 4  
 SCS No: 62  
 Nom Dispositif: IDT01  
 Le: 16/03/1993 06h43mn36s

V. !Nom	ID. !Mesure	Unité
01 !IDTB6 !h1 !	1.48mm/s	
02 !IDTB6 !h2 !	1.62mm/s	
03 !IDTB6 !v !	0.60mm/s	

Le SCS3-(PcD) délivre immédiatement après le tir, sur son imprimante, les valeurs crêtes des vitesses particulières pondérées.

### Simple d'utilisation, simple d'interprétation

Ces valeurs sont à comparer à la limite de 10 mm/s donnée dans l'arrêté du 22/9/94 (Carrières).

L'APPAREIL  
RESTE SUR LE  
TERRAIN

## Fonction de pondération intégrée

MEMOBLOC  
INTERCHANGEABLE

Correction électronique de la courbe de réponse du capteur.

Enregistrement du signal temporel non pondéré sur le mémobloc amovible.

Fonctionnement automatique sans intervention humaine.

Capteur : géophone tri directionnel.

Les signaux se déplacent avec le mémobloc.

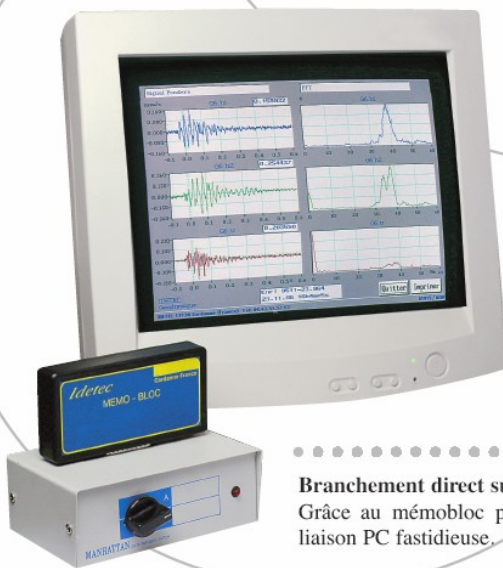


AUTOMATIQUEMENT SUR PC

- ANALYSE FINE
- ARCHIVAGE

- Fourier (fréquences du signal)
- Filtrages ■ Courbes.

Branchement direct sur PC  
Grâce au mémobloc pas de liaison PC fastidieuse.



IDETEC - 15, Lot. Com. Pesquier - 13120 GARDANNE - FRANCE - TEL. 04 42 51 57 13 - FAX 04 42 58 42 29

Vente - Location - Prestation de service

e-mail : idetec@idetec.eu - web : www.idetec.eu

# VIBRATIONS / MINAGE EN CARRIERES

**La surveillance  
économique**

## SCS 3 (PcD)

**Fonction de  
pondération  
intégrée**



ACQUISITION No: 2  
SCS3PcD: 210  
Nom Dispositif: DIS10  
Le: 01/10/2002 12h33mm23s  
Vitesses Pondérées  
CAPTI.L | 12,70mm/s  
CAPTI.T | 3,60mm/s  
CAPTI.V | 3,34mm/s

Valeurs crêtes des vitesses particulières pondérées, immédiatement après le tir, sur son imprimante.

**Simple d'utilisation,  
simple d'interprétation**

Ces valeurs sont à comparer à la limite de 10 mm/s donnée dans l'arrêté du 22/9/94 (Carrières), sans se préoccuper des fréquences.

Correction électronique de la courbe de réponse du capteur.

Capteur : géophone tridirectionnel.

**L'APPAREIL RESTE SUR LE  
TERRAIN EN PERMANENCE.  
LES SIGNAUX SONT ENREGISTRÉS SUR LE  
MÉMOBLOC AMOVIBLE.**

Les signaux se déplacent  
avec le mémobloc.

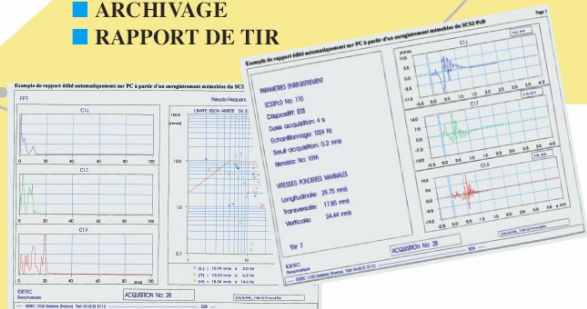
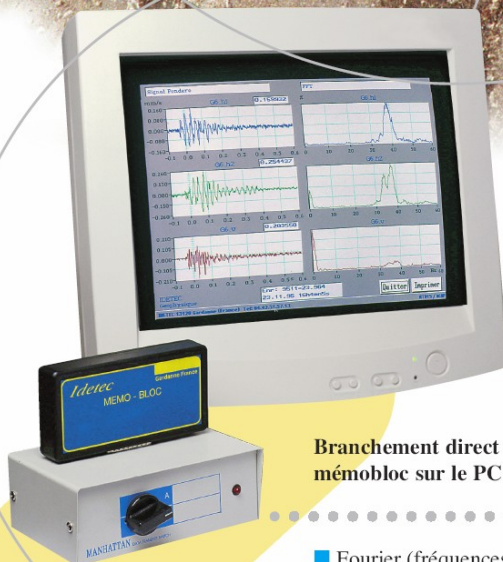


**AUTOMATIQUEMENT SUR PC**

- ARCHIVAGE
- RAPPORT DE TIR

**Branchement direct du  
mémobloc sur le PC**

- Fourier (fréquences du signal)
- Filtrages
- Courbes.



**IDETEC - 15, Lot. Com. Pesquier - 13120 GARDANNE - FRANCE - TEL. 04 42 51 57 13 - FAX 04 42 58 42 29**

Vente - Location - Prestation de service

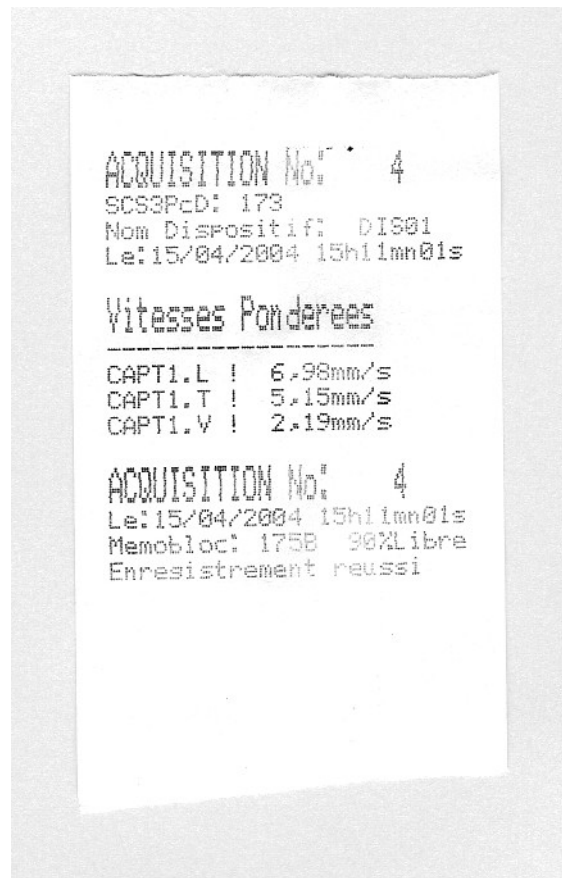
e-mail : idetec@idetec.eu - web : www.idetec.eu



## SCS3 PcD

Editions automatiques et immédiates des valeurs,  
selon les 3 axes, des  
vitesses particulières pondérées

- EXEMPLES -





# SCS3 – (P c D)

## Valise de surveillance de vibrations

- Détection de niveaux zéro-crête **pondérés** sur 3 voies (1 capteur tridirectionnel à géophones 4,5 Hz).
- Fonctionnement automatique sans intervention humaine.
- Sortie en clair et instantanément des vitesses maximales des vibrations (avec la correction fréquentielle) sur son imprimante interne.

### *Version PcD*

- *Correction électronique de la courbe de réponse du capteur 4,5 Hz afin d'obtenir la courbe de réponse d'un capteur 1 Hz.*
- *Courbe de pondération suivant l'arrêté ministériel du 22.09.94 (Carrières).*
- *Stockage des signaux complets sur un mémobloc amovible.*

**Simple d'utilisation,**

**Simple d'interprétation**

Le SCS3PcD délivre immédiatement après le tir, sur son imprimante, les valeurs selon les 3 axes des vitesses particulières **pondérées**.

Ces valeurs sont à comparer à la limite de 10 mm/s donnée dans l'arrêté du 22.09.94 (sauf étude particulière) sans faire intervenir de notion de fréquence, celle-ci étant déjà intégrée dans l'appareil grâce à la fonction de pondération du signal.

La collecte des enregistrements (pour stockage ou traitement) se fait par simple interchangeabilité du mémobloc, sans déplacer l'appareil.

Les signaux peuvent alors être visualisés, traités, imprimés sur PC grâce au mémobloc sans nécessiter une liaison SCS3-PC fastidieuse.

# Exemple de rapport édité automatiquement sur PC à partir d'un enregistrement mémobloc du SCS3 PcD.

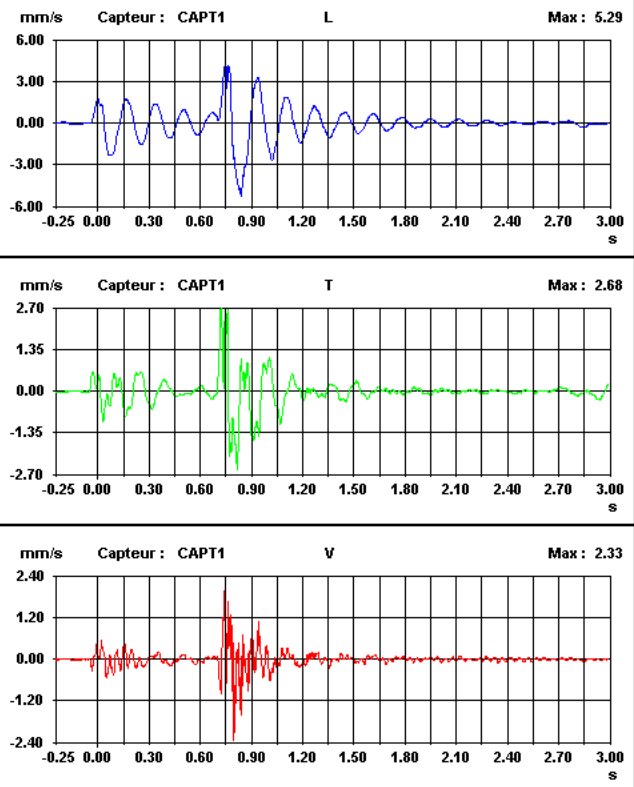
## PARAMETRES ENREGISTREMENT

SCS3PcD n° : 173  
 Dispositif : DIS  
 Durée acquisition : 3.00 s  
 Echantillonnage : 512 Hz  
 Seuil acquisition : 2.00 mm/s  
 Mémobloc n° : 175B

## VITESSES PONDEREES MAXIMALES

Longitudinale : 7.48 mm/s  
 Transversale : 3.86 mm/s  
 Verticale : 1.67 mm/s

Tir 7



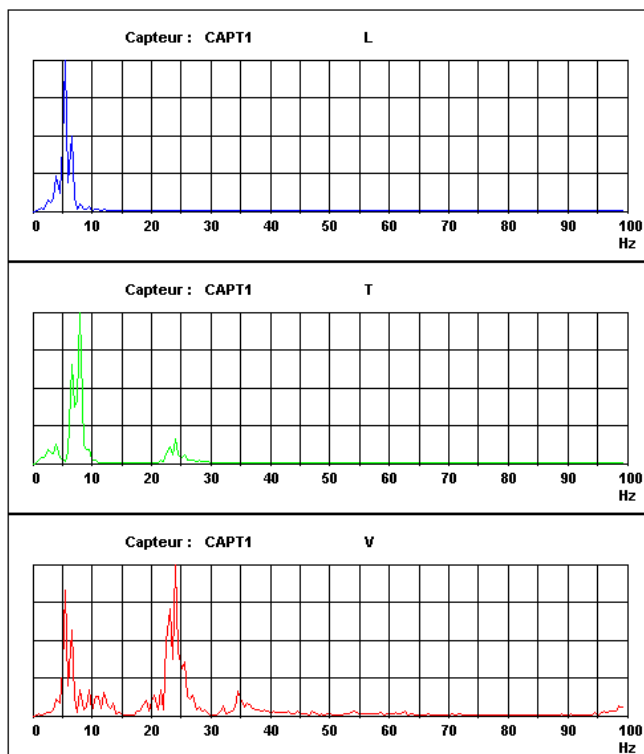
IDETEC  
 Géophysique

ACQUISITION N° : 13

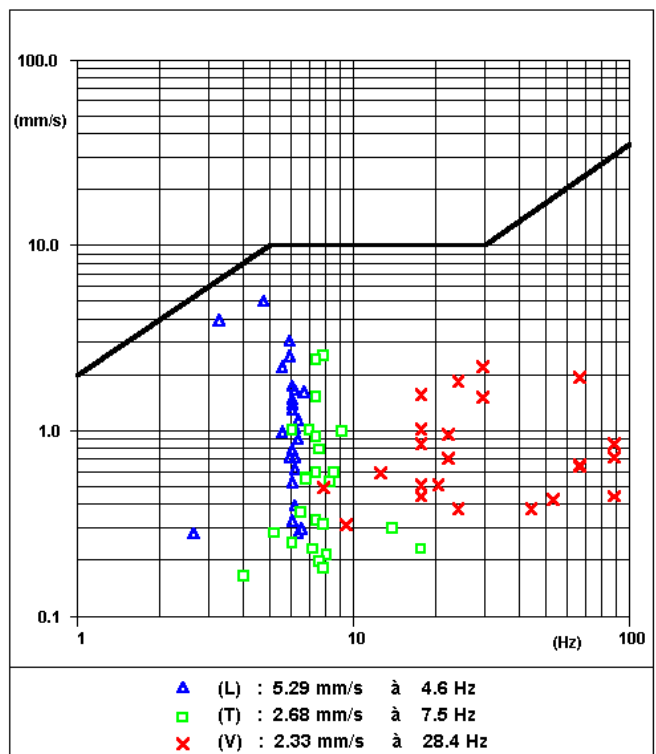
16/4/04 13h52mn57s

..... Logiciel EDIS ..... IDETEC, 15 Lotissement Communal Le Pesquier 13120 GARDANNE (France) .....

## FFT



## Pseudo-Fréquences



IDETEC  
 Géophysique

ACQUISITION N° : 13

16/4/04 13h52mn57s

..... Logiciel EDIS ..... IDETEC, 15 Lotissement Communal Le Pesquier 13120 GARDANNE (France) .....